

Strategia, obiettivo e politica d'investimento

Strategia: Il gestore adotta un approccio alla scelta dei titoli di tipo bottom-up, basato su approfondite analisi delle società tramite colloqui con la dirigenza e con la concorrenza. Ricerca aziende che detengono marchi importanti e vantaggi competitivi in termini di consumatori, che si riflettono, ad esempio, in un maggior potere di determinazione dei prezzi, nella capacità innovativa e nel possesso di una preziosa proprietà intellettuale. Fanno parte dell'universo d'investimento, senza intento limitativo, i settori dei beni di largo consumo. Valuta a fondo la qualità del team di gestione, partendo dal presupposto che una visione chiara del marchio e realizzazioni coerenti siano fondamentali in un mondo globalizzato contraddistinto da una notevole concorrenza. Gli investimenti sostenibili sono al centro del processo d'investimento del comparto basato sui fondamentali e la strategia è incentrata su emittenti con comprovate prassi sociali e ambientali, che nel tempo si tradurranno in una leadership del marchio e una quota di mercato maggiori. Intende costituire un portafoglio concentrato di titoli vincenti a lungo termine, le cui prospettive sono sottovalutate dal mercato. Si prevede che il comparto sarà sbilanciato verso la qualità.

Obiettivo: Il comparto intende ottenere la crescita del capitale a lungo termine.

Politica d'investimento: Il comparto investirà almeno il 70% del suo patrimonio in azioni di società di ogni parte del mondo compresi i mercati emergenti e collegate al tema dei marchi di prodotti di largo consumo, vale a dire società in possesso di brevetti, che hanno il potere di determinare i prezzi e una storia di forte crescita alle spalle. Gli investimenti verranno effettuati in società che operano nel settore della progettazione, produzione, commercializzazione e/o vendita di prodotti e servizi di marca destinati al grande pubblico. In via accessoria, il comparto può anche investire in strumenti del mercato monetario. Le dieci partecipazioni principali del comparto possono corrispondere al 50% o più del patrimonio, con conseguente concentrazione del portafoglio. Il comparto può investire meno del 30% del suo patrimonio (direttamente e/o indirettamente) in Azioni cinesi di classe A e B (complessivamente).

Dati dei comparti e delle classi di azioni

Data di lancio del Comparto:	01.09.00
Gestore del portafoglio:	Aneta Wynimko
Gestore del fondo dal:	02.02.15
Anni trascorsi con Fidelity:	24
Patrimonio del fondo:	€ 1.042m
Numero di partecipazioni nel comparto:	73
Valuta di riferimento del comparto:	Dollaro USA (USD)
Domicilio del comparto:	Lussemburgo
Struttura legale del comparto:	SICAV
Società di gestione:	FIL Investment Management (Luxembourg) S.A.
Garanzia in conto capitale:	No
Data di lancio della classe di azioni:	25.03.08
Prezzo NAV nella valuta di denominazione della classe di azioni:	64,46
Codice ISIN della classe di azioni:	LU0346388613
SEDOL classe di azioni:	B2PMBH8
WKN classe di azioni:	A0NGWX
Bloomberg:	FFGLCOY LX
Termine ultimo per la negoziazione:	15:00 ora del Regno Unito (normalmente 16:00, ora dell'Europa centrale)
Tipo di distribuzione:	Accumulazione
Spese correnti:	1,05% (30.04.24)
Le spese correnti comprendono la commissione di gestione annuale:	0,80%
Peer Group Universe:	Morningstar EAA Fund Sector Equity Consumer Goods & Services
L'indice di mercato da 04.10.21:	MSCI ACWI Index (Net)
Denaro attivo:	71,9%
Periodo di detenzione raccomandato:	5,0 Anni
Rating Morningstar:	★★★★★

Possono essere disponibili anche altre classi di azioni. Per ulteriori informazioni consultare il prospetto.

Indicatore di rischio



Per tutti i dettagli sui rischi, consultare il KID.

Informazioni importanti

Il valore dell'investimento può diminuire ed aumentare e l'investitore potrebbe realizzare un importo inferiore a quello originariamente investito. Il presente comparto ha come obiettivo settori specifici. Tale strategia può rendere il comparto maggiormente volatile rispetto a comparti con portafogli più diversificati. I Comparti sono soggetti a commissioni e spese. Le commissioni e le spese riducono la potenziale crescita degli investimenti. Questo significa che potreste recuperare meno di quanto avete versato. I costi possono aumentare o diminuire a causa delle fluttuazioni della valuta e dei tassi di cambio. Si prega di fare riferimento al Prospetto e al KID del comparto prima di prendere qualsiasi decisione di investimento finale. Questo comparto utilizza strumenti finanziari derivati a fini di investimento, che possono esporre il comparto a un grado di rischio più elevato e possono generare fluttuazioni del prezzo superiori alla media. Il comparto promuove caratteristiche ambientali e/o sociali. L'orientamento del Gestore degli investimenti verso titoli di emittenti con caratteristiche sostenibili può influire negativamente sulla performance degli investimenti del comparto rispetto a comparti analoghi che non hanno tale orientamento. Le caratteristiche sostenibili dei titoli possono cambiare nel tempo. Quando si fa riferimento ad aspetti legati alla sostenibilità di un comparto promosso, la decisione d'investimento deve tener conto di tutte le caratteristiche o degli obiettivi del comparto promosso, come descritto nel Prospetto. Le informazioni relative agli aspetti legati alla sostenibilità sono fornite ai sensi del Regolamento SFDR su <https://www.fidelity.lu/sfdr>.

Performance

Le performance passate non sono indicative di risultati futuri. I rendimenti del comparto possono aumentare o diminuire a seguito delle fluttuazioni della valuta. Salvo diversa indicazione negli Obiettivi e politica di investimento, l'indice di mercato è riportato a solo scopo illustrativo. Nei grafici sottostanti, la performance dell'indice antecedente la data di decorrenza dell'indice corrente (si veda la sezione Dati sul comparto e sulle classi di azioni) si riferisce all'indice o agli indici utilizzati in precedenza. Ulteriori dettagli su questi indici sono disponibili nei bilanci e relazioni annuali.

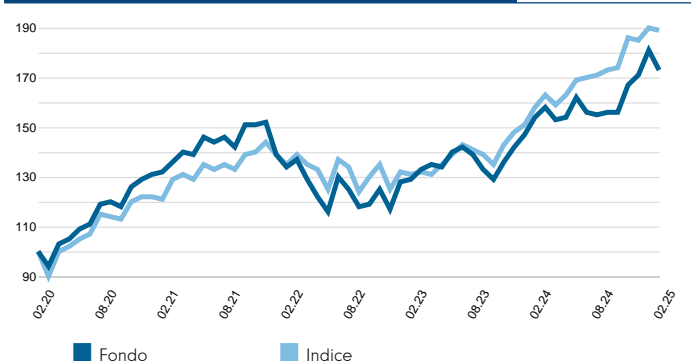
Performance per anni solari in EUR (%)

	2015	2016	2017	2018	2019	2020	2021	2022	2023	2024
Fondo	16,2	2,3	14,1	-2,5	29,3	21,4	17,6	-23,1	21,4	20,5
Indice	16,4	5,3	7,1	-4,6	27,3	14,3	17,4	-13,0	18,1	25,3

Performance per periodi di 12 mesi in EUR (%)

Feb	2015	2016	2017	2018	2019	2020	2021	2022	2023	2024
Feb	2016	2017	2018	2019	2020	2021	2022	2023	2024	2025
Fondo	-2,1	13,3	9,2	7,3	9,3	32,1	1,7	-4,2	19,9	12,3
Indice	-2,5	15,6	0,7	6,3	8,2	21,1	11,2	-2,8	20,7	19,7

Performance cumulativa in EUR (rettificato su base 100)



La performance è indicata per gli ultimi cinque anni (o dal lancio per i comparti lanciati nel periodo). I dati sulla performance riportati qui sopra comprendono quelli del Fidelity Funds - Global Consumer Industries Fund precedenti alla riconversione del comparto, avvenuta il 4 October 2021. I risultati conseguiti prima di questa data erano stati raggiunti in circostanze diverse da quelle attuali. La fonte della performance del comparto, della volatilità e delle misure di rischio è Fidelity. La performance non tiene conto della commissione di sottoscrizione. Base: NAV-NAV con reddito reinvestito, in EUR, al netto delle commissioni. Gli indici di mercati sono ottenuti da RIMES e altri dati da fornitori terzi come Morningstar. L'investimento promosso riguarda l'acquisizione di quote o azioni di un comparto e non di determinati attivi sottostanti di proprietà del comparto.

Performance a 28.02.25 in EUR (%)

	1m	3m	Da inizio anno	1 anno	3 anni	5anni	Dalla 25.03.08*
Crescita cumulativa del fondo	-4,4	3,9	1,4	12,3	28,9	73,2	544,6
Crescita cumulativa dell'indice	-0,6	1,9	2,3	19,7	40,4	89,2	551,0
Crescita annualizzata del fondo	-	-	-	12,3	8,8	11,6	11,6
Crescita annualizzata dell'indice	-	-	-	19,7	12,0	13,6	11,7
Classifica nel Peer Group Universe							
Y-ACC-Euro	51	33	44	35	17	18	
Numero complessivo dei fondi	67	67	67	66	54	42	
Classifica per quartile**	4	2	3	3	2	2	

*Data di inizio del calcolo della performance.

**Il posizionamento di quartile si riferisce alla classe di azioni primaria del comparto identificata da Morningstar, che può essere diversa dalla classe di azioni descritta in questa scheda informativa e fa riferimento alla performance nel tempo valutata su una scala da 1 a 4. Una valutazione di 1 indica che il prodotto è inserito nel primo 25% del campione e così via. Le valutazioni sono basate sulla registrazione della performance inserita nell'universo del gruppo di titoli omologhi. In linea con la metodologia dell'Investment Association, la registrazione può comprendere l'estensione dell'andamento storico di una classe di azioni precedente e può non essere la stessa classe di questa scheda informativa. Il posizionamento di quartile è un calcolo interno di Fidelity International. Il posizionamento può variare in base alle classi di azioni.

Volatilità e rischio (3 anni)

Volatilità annualizzata: comparto (in %)	15,73	Alfa annualizzato	-3,23
Volatilità relativa	1,21	Beta	1,06
Indice di Sharpe: comparto	0,41	Tracking Error annualizzato (in %)	7,47
Information Ratio	-0,42		
R ²	0,78		

La presente scheda contiene informazioni relative alla composizione di un fondo in un determinato momento ed è finalizzata ad aiutare l'investitore a comprendere il posizionamento del gestore del fondo nell'ottica degli obiettivi prefissati. Ogni tabella illustra una diversa ripartizione degli investimenti del fondo.

Esposizione azionaria (PNT in %)

	Esposizioni (PNT in %)	
Azionario	99,5	
Altro	0,0	
Liquidità	0,5	

Concentrazione delle posizioni (PNT in %)

	Fondo	Indice
Principali 10	44,2	22,8
Principali 20	64,9	29,3
Principali 50	94,0	39,5

Esposizione alla capitalizzazione di mercato (PNT in %)

EUR	Fondo	Indice	Relativo
>10mld	90,2	95,3	-5,1
5-10mld	4,0	3,5	0,5
1-5mld	3,7	0,9	2,8
0-1mld	0,4	0,0	0,4
Esposizione alla capitalizzazione di mercato totale	98,2	99,7	
Indice / Non classificato	1,2	0,3	
Esposizione azionaria complessiva	99,5	100,0	

Esposizione geografica (% patrimonio netto totale)

	Fondo	Indice	Relativo
Stati Uniti	61,1	65,8	-4,6
Francia	11,1	2,5	8,6
Italia	6,6	0,6	6,0
Svizzera	6,5	2,2	4,3
Cina	2,5	3,0	-0,5
Giappone	2,1	4,7	-2,6
India	1,9	1,7	0,3
Regno Unito	1,8	3,3	-1,5
Germania	1,6	2,1	-0,5
Taiwan	1,4	1,9	-0,5
Altro	2,9	12,3	-9,4
Esposizione geografica totale	99,5	100,0	
Altro Indice / Non classificato	0,0	0,0	
Esposizione azionaria complessiva	99,5	100,0	

Esposizione di segmento/settore (PNT in %)

Settore GICS	Fondo	Indice	Relativo
Beni di consumo ciclici	42,5	11,0	31,5
Informatica	20,2	24,5	-4,4
Servizi di comunicazione	13,0	8,3	4,6
Società finanziarie	12,4	17,6	-5,2
Sanità	7,2	10,1	-2,9
Generi di largo consumo non ciclici	4,0	6,1	-2,0
Materie prime	0,1	3,5	-3,4
Beni immobili	0,0	2,1	-2,1
Prodotti industriali	0,0	10,3	-10,3
Energia	0,0	3,9	-3,9
Servizi di pubblica utilità	0,0	2,5	-2,5
Esposizione settoriale complessiva	99,5	100,0	
Altro Indice / Non classificato	0,0	0,0	
Esposizione azionaria complessiva	99,5	100,0	

Principali posizioni (PNT in %)

	Settore GICS	Posizione geografica	Fondo	Indice	Relativo
APPLE INC	Informatica	Stati Uniti	6,3	4,6	1,6
AMAZON.COM INC	Beni di consumo ciclici	Stati Uniti	6,1	2,5	3,5
MICROSOFT CORP	Informatica	Stati Uniti	5,1	3,5	1,6
JPMORGAN CHASE & CO	Società finanziarie	Stati Uniti	5,0	0,9	4,0
NVIDIA CORP	Informatica	Stati Uniti	4,3	3,9	0,4
META PLATFORMS INC	Servizi di comunicazione	Stati Uniti	4,2	1,8	2,4
ESSILORLUXOTTICA	Sanità	Francia	4,0	0,1	3,9
COMPAGNIE FIN RICHEM AG SWITZ	Beni di consumo ciclici	Svizzera	3,4	0,1	3,2
ALPHABET INC	Servizi di comunicazione	Stati Uniti	3,1	2,3	0,7
NETFLIX INC	Servizi di comunicazione	Stati Uniti	2,9	0,5	2,4

Metriche ESG

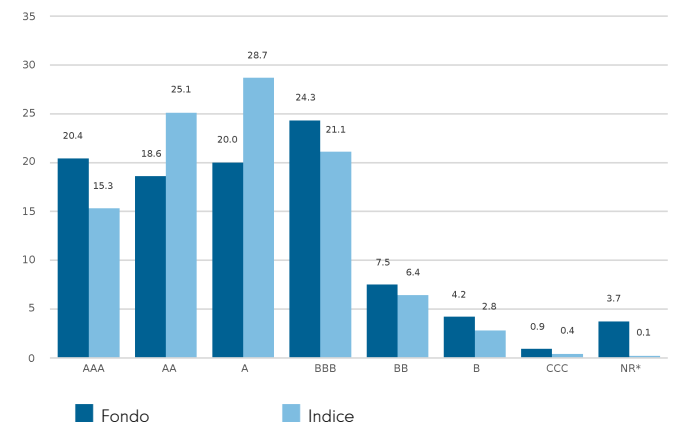
La scheda informativa è basata sul portafoglio alla data sopra indicata. La distribuzione dei rating ESG può variare nel tempo. Il gestore del portafoglio può utilizzare i rating MSCI ESG o i rating Fidelity ESG nell'ambito delle decisioni di investimento. Le informazioni specifiche sul prodotto sono disponibili sul sito Web Fidelity del paese di residenza, a cui è possibile accedere tramite il seguente link <https://www.fidelityinternational.com> (Products & services) selezionando il paese di residenza. La rappresentazione di questi dati (inclusa la distribuzione dei rating ESG MSCI) ha scopo esclusivamente informativo.

Caratteristiche di sostenibilità (28.02.2025)

	Fondo	Indice
Rating dei fondi ESG attribuito da MSCI(AAA-CCC)	A	N/R
Intensità di carbonio media ponderata(tCo2e/\$M ricavi)	24,2	110,3
Classificazione SFDR	8	N/A

N/A - Non applicabile
 N/C - Non classificato.

Distribuzione dei ESG rating MSCI % (28.02.2025)



Rating ESG del comparto basato sulla partecipazione al 31.12.24 con una copertura di titoli pari al 95,9%. Dati sull'intensità di carbonio basati sulle partecipazioni al 28.02.25 con una copertura di titoli pari al 98,1%.

Glossario

MSCI ESG Fund Rating: Indica il rating ESG del comparto sulla base dei Punteggi di qualità attribuiti al comparto da MSCI. I rating vanno da AAA, AA (Leader), A, BBB, BB (Average) a B, CCC (Laggard). Perché un comparto venga inserito negli MSCI ESG Fund Rating, il 65% della sua ponderazione lorda deve provenire da titoli coperti (esclusa la liquidità), la data delle sue partecipazioni non dev'essere anteriore a un anno e lo stesso dev'essere costituito da almeno dieci titoli.

Intensità di carbonio media ponderata: viene calcolata come somma di ogni ponderazione di portafoglio, moltiplicata per il Co2e per \$M di Ricavi delle singole partecipazioni. Questo parametro fornisce un'idea immediata dell'esposizione del comparto ad aziende ad alta intensità di carbonio e comprende emissioni di carbonio scope 1 e scope 2. Per i dati sulle emissioni di CO2, la copertura dei titoli sottostanti deve essere superiore al 50% per i dati da dichiarare.

Classificazione SFDR: Indica l'ultima classificazione disponibile assegnata ai singoli comparti ai sensi del Regolamento UE sull'informativa sulla sostenibilità nel settore dei servizi finanziari (SFDR). I comparti ex art. 9 si pongono come obiettivo l'investimento sostenibile e promuovono caratteristiche ambientali o sociali. I comparti ex art. 8 promuovono caratteristiche ambientali o sociali, ma non hanno alcun obiettivo d'investimento sostenibile. I comparti di cui all'articolo 6 integrano i rischi di sostenibilità (se non altrimenti specificato nel prospetto) nell'analisi e nel processo decisionale d'investimento, senza promuovere caratteristiche ambientali o sociali o avere come obiettivo l'investimento sostenibile. Le informazioni relative agli aspetti legati alla sostenibilità sono fornite ai sensi del Regolamento SFDR su <https://www.fidelity.lu/sfdr>

Distribuzione dei rating MSCI ESG: Il dato indica la distribuzione percentuale dei rating ESG nel comparto, basata sul valore patrimoniale netto delle partecipazioni, ad esclusione della liquidità, dei fondi di liquidità, dei derivati e degli ETF (Exchange Traded Funds).

Declino di responsabilità

Fonte rating ESG: ©2025 MSCI ESG Research LLC. Riprodotte con autorizzazione, nessuna ulteriore distribuzione. Anche se i fornitori di informazioni di Fidelity International, compresi - senza intento limitativo - MSCI ESG Research LLC e le sue controllate (le "Parti ESG"), ottengono le informazioni da fonti ritenute sicure, nessuna delle Parti ESG garantisce né fornisce assicurazioni circa l'originalità, l'esattezza o la completezza dei dati qui riportati. Nessuna delle Parti ESG rilascia garanzie espresse o implicite di qualsiasi tipo, e le Parti ESG declinano espressamente ogni garanzia di commerciabilità e idoneità per scopi specifici relativamente ai dati qui riportati. Nessuna delle Parti ESG potrà essere considerata responsabile per errori od omissioni in relazione ai dati qui riportati. Inoltre, fermo restando quanto sopra, in nessun caso nessuna delle Parti ESG potrà essere considerata responsabile per eventuali danni diretti, indiretti, speciali, punitivi, consequenziali e di altro tipo (compreso il lucro cessante), ancorché avvisate della possibilità di tali danni. Informazioni alla data di produzione sulla base dei dati forniti da MSCI. Potrebbero esserci differenze di tempistica tra la data in cui i dati vengono acquisiti e quella in cui vengono segnalati. Per informazioni più aggiornate sui rating dei fondi MSCI ESG, è possibile visitare il sito <https://www.msci.com/esg-fund-ratings>. Per informazioni più aggiornate sui rating MSCI ESG, è possibile visitare il sito <https://www.msci.com/sustainable-investing/esg-ratings>.

Fonte dei dati sulle emissioni di anidride carbonica: Dati forniti dall'ISS ESG. Tutti i diritti sulle informazioni fornite da Institutional Shareholder Services Inc. e le sue controllate (ISS) appartengono a ISS e/o ai suoi licenzianti. ISS non rilascia garanzie espresse o implicite di qualsiasi tipo e declina qualsiasi responsabilità per eventuali errori, omissioni o interruzioni in o in relazione a qualsiasi dato fornito da ISS. Informazioni alla data di produzione sulla base dei dati sulle emissioni di CO2 forniti dalla ISS. Potrebbero esserci differenze di tempistica tra la data in cui i dati vengono acquisiti e quella in cui vengono segnalati.

La classificazione SFDR è assegnata da Fidelity in base al Regolamento UE sulla sostenibilità nel settore dei servizi finanziari.

Glossario / Ulteriori commenti

Tasso di rotazione del portafoglio (PTR = 82,55%) e Costo di rotazione del portafoglio (PTC = 0,05%), se indicati: SRDII non definisce una metodologia per questi valori; la nostra è la seguente: **PTR** = (acquisti + vendite di titoli) meno (sottoscrizioni + rimborsi di quote), diviso per il valore medio del comparto negli ultimi 12 mesi moltiplicato per 100. Le eventuali negoziazioni dei comparti in Fidelity Institutional Liquidity Funds non sono comprese nel calcolo del PTR. **PTC** = PTR (con un massimo del 100%) x costo di intermediazione, dove il costo di intermediazione viene calcolato a posteriori (vale a dire, gli ultimi 12 mesi) considerando i costi di transazione del portafoglio dichiarati in base alla MiFID meno i costi impliciti.

Volatilità e rischio

Volatilità annualizzata: misura quanto i rendimenti variabili di un comparto o di un indice di mercato di riferimento si sono approssimati alla media storica (nota anche come "deviazione standard"). Due comparti possono produrre lo stesso rendimento in un determinato periodo. I comparti i cui rendimenti mensili hanno subito una variazione minore hanno una volatilità annualizzata più bassa e vengono considerati aver centrato l'obiettivo di rendimento con minor rischio. Il calcolo della deviazione standard dei rendimenti a 36 mesi è presentato sotto forma di valore numerico annualizzato. La volatilità di comparti e indici è calcolata indipendentemente gli uni dagli altri.

Volatilità relativa: indice calcolato confrontando la volatilità annualizzata di un comparto con la volatilità annualizzata di un indice di mercato di riferimento. Un valore maggiore di 1 indica che il comparto è stato più volatile dell'indice. Un valore minore di 1 indica che il comparto è stato meno volatile dell'indice. Una volatilità relativa di 1,2 significa che il comparto è stato più volatile dell'indice del 20%, mentre il valore 0,8 indica che il comparto è stato meno volatile dell'indice del 20%.

Sharpe ratio: misura della performance aggiustata al rischio di un comparto, che tiene conto del rendimento di un investimento esente da rischi. L'indice consente agli investitori di valutare se il comparto sta producendo rendimenti adeguati al livello di rischio assunto. Quanto più elevato è l'indice, tanto migliore risulta essere la performance aggiustata al rischio. Se l'indice è negativo, il comparto ha reso meno della percentuale esente da rischi. L'indice viene calcolato sottraendo il rendimento esente da rischi (ad esempio, la liquidità) nella valuta corrispondente dal rendimento del comparto e dividendo il risultato per la volatilità del comparto. Viene calcolato con l'impiego di valori numerici annualizzati.

Alfa annualizzato: differenza tra il valore atteso di un comparto (basato sul beta) e il rendimento effettivo. Se un comparto ha un alfa positivo significa che ha prodotto un rendimento superiore rispetto a quello che ci si sarebbe attesi sulla base del beta.

Beta: misura della sensibilità di un comparto ai movimenti di mercato (rappresentati da un indice di mercato). Per definizione il beta del mercato è 1,00. Un beta di 1,10 significa che il comparto dovrebbe poter far registrare una performance migliore del 10% rispetto all'indice se il mercato è in rialzo e peggiore del 10% se il mercato è in ribasso, considerando che tutti gli altri fattori restino costanti. Un beta di 0,85 significa invece che il comparto dovrebbe far registrare una performance peggiore del 15% rispetto all'andamento del mercato se il mercato è in rialzo e migliore del 15% se il mercato è in ribasso.

Errore di tracciamento annualizzato: misura che indica in che misura un comparto segue un indice con il quale viene messo a confronto. Si tratta della deviazione standard dei maggiori rendimenti del comparto. Quanto più elevato è il tracking error del comparto, tanto maggiore è la variabilità dei rendimenti rispetto all'indice di mercato.

Information ratio: misura della capacità di un comparto di produrre maggiori rendimenti per il livello di rischio assunto. Un information ratio di 0,5 indica che il comparto ha prodotto un maggior rendimento annualizzato, pari alla metà del valore del tracking error. Il valore viene calcolato tenendo conto del maggior rendimento annualizzato del comparto diviso per il tracking error.

R²: indicatore della misura in cui il rendimento di un comparto può essere spiegato con i rendimenti di un indice di mercato di riferimento. Un valore di 1 significa che il comparto e l'indice sono perfettamente allineati. Un valore di 0,5 significa che solo il 50% della performance di un comparto può essere spiegata tramite l'indice. Se R² è inferiore o uguale a 0,5, il beta del comparto (e di conseguenza anche l'alfa) non è un indicatore affidabile (per via della scarsa correlazione tra comparto e indice).

Spese correnti

Il valore delle spese correnti indica gli importi addebitati al comparto nel corso di un anno. Il valore viene calcolato alla fine dell'esercizio finanziario del comparto e può variare da un anno all'altro. Per le classi di comparti con spese correnti fisse, il valore non cambia. Per le nuovi classi di comparti, o per quelle che sono soggette a decisioni aziendali (ad esempio, modifica del costo di gestione annuale), il valore delle spese correnti viene stimato fino a quando non sono stati soddisfatti i criteri in base ai quali è possibile pubblicare il dato delle spese correnti effettive.

Le voci che rientrano nelle spese correnti sono: le commissioni di gestione, le commissioni di amministrazione, le commissioni di custodia e deposito e i costi di intermediazione, i costi di rendicontazione agli azionisti, le spese di registrazione presso gli organismi di vigilanza, gli eventuali compensi agli Amministratori e le spese bancarie. Non rientrano tra le spese correnti: le eventuali commissioni di performance, i costi di intermediazione del portafoglio, tranne in caso di commissione di sottoscrizione o riscatto pagata dal comparto in occasione dell'acquisto o della vendita di quote di altri organismi d'investimento collettivi.

Per ulteriori informazioni sui costi (compresi quelli relativi alla chiusura dell'esercizio finanziario del comparto) consultare l'apposita sezione dell'ultima edizione del Prospetto.

Rendimento storico

Il rendimento storico di un comparto è basato sui dividendi dichiarati nei 12 mesi precedenti. Viene calcolato sommando le percentuali dei dividendi dichiarati nel periodo, diviso per il prezzo alla data di pubblicazione. I dividendi dichiarati potrebbero non essere confermati ed essere soggetti a variazioni. Se non sono disponibili i dati relativi ai dividendi dichiarati per 12 mesi, il rendimento storico non viene pubblicato.

Classificazione settoriale o industriale

GICS: Il Global Industry Classification Standard è una tassonomia utilizzata principalmente negli indici MSCI e S&P in cui ogni società viene assegnata - in base all'attività principale - a uno degli 11 settori, 24 gruppi industriali, 69 comparti industriali e 158 sottocomparti. Ulteriori informazioni sono disponibili su <http://www.msci.com/gics>

ICB: L'Industry Classification Benchmark è una tassonomia utilizzata principalmente negli indici FTSE Russell in cui ogni società viene assegnata - in base all'attività principale - ad uno degli 11 comparti industriali, 20 supersectori, 45 settori e 173 sottosettori. Ulteriori informazioni sono disponibili su <https://www.ftserussell.com/data/industry-classification-benchmark-icb>

TOPIX: Il Tokyo Stock Price Index, comunemente noto come TOPIX, è un indice del mercato azionario giapponese della Tokyo Stock Exchange (TSE), che tiene conto di tutte le società nazionali quotate nella prima sezione della Borsa. Viene calcolato e pubblicata dalla TSE.

IPD IPD è l'acronimo di Investment Property Databank, che fornisce servizi di analisi della performance e di benchmarking agli investitori immobiliari. L'IPD UK Pooled Property Funds

Index - All Balanced Funds è un componente degli Indici IPD Pooled Funds pubblicato trimestralmente da IPD.

PNAV: Il Valore patrimoniale netto della performance consente di calcolare la performance ipotetica di un comparto qualora il suo orario di valutazione fosse stato allineato con l'indice. Viene calcolato alla fine del mese rivalutando il patrimonio del comparto attraverso l'utilizzo dei prezzi di chiusura del mercato a scopo di allineamento con l'indice e dei tassi di chiusura standard WM/Reuters FX (fissati alle 16:00 ora del Regno Unito) a scopo di allineamento con l'indice ed eliminando eventuali aggiustamenti derivanti dalle politiche relative a valore equo o swing pricing di Fidelity International. Questa performance simulata è solo a scopo illustrativo. Nessuna negoziazione per i clienti avviene utilizzando PNAV.

Classe di azioni primaria: identificata da Morningstar quando l'analisi si riferisce solo a una classe di azioni per comparto che deve figurare nel gruppo di titoli omologhi. Si tratta della classe di azioni che Morningstar consiglia come quella che meglio rappresenta il portafoglio per la combinazione mercato e categoria/GIF. Nella maggior parte dei casi la classe di azioni scelta consiste nella versione più appetibile presso gli investitori retail (sulla base del costo di gestione effettivo, della data d'inizio, delle condizioni di distribuzione, della valuta e di altri fattori) a meno che per una classe di azioni meno mirata alla distribuzione agli investitori retail non siano disponibili dati dell'andamento storico riferiti a un periodo più lungo. Si tratta di un parametro diverso rispetto ai dati relativi alla classe di azioni più vecchia, nel senso che fa riferimento a un livello di disponibilità per la vendita e non in tutti i mercati la classe di azioni più vecchia viene distribuita in una determinata regione. La classe di azioni primaria è inoltre basata sulla categoria, per cui ogni combinazione di disponibilità per la vendita/categoria per il comparto ha una classe di azioni primaria sua propria.

Informazioni importanti

Comunicazione commerciale. Queste informazioni non devono essere riprodotte né divulgate senza il preventivo consenso.

Fidelity offre esclusivamente informazioni in merito a prodotti e servizi e non fornisce consulenze d'investimento basate su circostanze individuali, a meno che ciò non sia espressamente previsto da una società opportunamente autorizzata, in una comunicazione formale con il cliente.

Fidelity International fa riferimento al gruppo di società che costituiscono l'organizzazione globale di gestione degli investimenti, che fornisce informazioni sui prodotti e sui servizi in alcuni paesi fuori dal Nord America. Questa comunicazione non è destinata a, e non dev'essere utilizzata nei confronti di, soggetti che si trovano negli Stati Uniti ed è comunque destinata esclusivamente a soggetti che risiedono in paesi in cui la distribuzione dei fondi descritti è autorizzata o nei quali non è necessaria alcuna autorizzazione.

Salvo diversa precisazione, tutti i prodotti vengono forniti da Fidelity International, e tutte le opinioni espresse sono di Fidelity International. Fidelity, Fidelity International, il logo Fidelity International e il simbolo F sono marchi depositati di FIL Limited. Attività e risorse di FIL Limited al 28/02/2023: dati non sottoposti a revisione. Con ricercatori professionisti s'intendono analisti e associati. I dati di performance indicati non tengono conto della Commissione di sottoscrizione del comparto. L'addebito di una commissione di sottoscrizione del 5,25% sugli investimenti comporta una riduzione del tasso annuo di crescita dal 6% al 4,9% in 5 anni. Si tratta della massima commissione di sottoscrizione applicabile. Se la commissione di sottoscrizione versata è inferiore al 5,25%, l'effetto sulla performance complessiva risulta inferiore.

Fidelity Funds "FF" è una società d'investimento a capitale variabile (OICVM) costituita in Lussemburgo con diverse classi di azioni. FIL Investment Management (Luxembourg) S.A. si riserva il diritto di risolvere gli accordi in essere per la distribuzione del comparto e/o delle sue azioni ai sensi dell'articolo 93a della Direttiva 2009/65/CE e dell'articolo 32a della Direttiva 2011/61/UE. Il preavviso di risoluzione verrà dato in Lussemburgo.

Tassi di crescita annui Morningstar, rendimento totale, performance e posizioni medie del settore - Fonte dei dati - © 2025 Morningstar, Inc. Tutti i diritti riservati. Le informazioni contenute nel presente documento: (1) sono di proprietà di Morningstar e/o dei relativi fornitori di contenuti; (2) non possono essere copiate o distribuite; e (3) possono non essere accurate, complete o tempestive. Morningstar e i relativi fornitori di contenuti non sono responsabili di eventuali danni o perdite derivanti da qualsivoglia utilizzo delle presenti informazioni.

Questa classe di azioni è registrata e distribuita nei paesi seguenti: Bahrein, Belgio, Cile, Croazia, Danimarca, Finlandia, Francia, Germania, Italia, L'Islanda, La Polonia, Liechtenstein, Lussemburgo, L'Austria, Malta, Norvegia, Olanda, Oman, Qatar, Regno Unito, Romania, Spagna, Svezia, Svizzera.

Si consiglia agli investitori di acquisire informazioni accurate prima di prendere eventuali decisioni in base ai prospetti e ai KID (Key Information Document) attuali, insieme alle ultime relazioni annuale e semestrale disponibili gratuitamente presso i nostri collocatori, i consulenti finanziari e il nostro Centro Servizi Europei in Lussemburgo, FIL (Luxembourg) S.A., 2a, rue Albert Borschette, BP 2174, L-1021 Lussemburgo. Pubblicato da FIL (Luxembourg) S.A., autorizzata e controllata dalla CSSF (Commission de Surveillance du Secteur Financier). Per gli investitori / investitori potenziali le informazioni sui rispettivi diritti relativamente a reclami e controversie sono disponibili sul sito Fidelity del paese di residenza al quale è possibile accedere dal seguente link <https://www.fidelityinternational.com> (Products & services) selezionando il paese in oggetto. Tutta la documentazione e tutte le informazioni sono disponibili nella lingua locale o in una lingua europea accettata nel paese selezionato.

La documentazione può essere richiesta anche ai seguenti agenti per i pagamenti/collocatori: **Svizzera** - BNP Paribas, Paris, succursale de Zurich, Selnaustrasse 16, 8002 Zurigo.

Cile: Né l'emittente né i titoli sono stati registrati presso la Superintendencia de Valores y Seguros ai sensi della legge n. 18.045, della Ley de Mercado de Valores e dei relativi regolamenti. Il presente documento non costituisce un'offerta, un invito a sottoscrivere o acquistare titoli nella Repubblica del Cile, se non ad acquirenti individualmente identificati nell'ambito di un'offerta privata ai sensi dell'articolo 4 della Ley de Mercado de Valores (offerta non rivolta al pubblico in generale o a un determinato settore o gruppo specifico del pubblico).

Francia: Pubblicato da FIL Gestion, una società di gestione del portafoglio autorizzata dall'AMF (Autorité des Marchés Financiers) col numero GP03-004, 21 Avenue Kléber, 75116 Parigi.

Germania: Per i clienti Wholesale tedeschi pubblicato da FIL Investments Services GmbH, Kastanienhöhe 1, 61476 Kronberg im Taunus. Per i clienti Institutional tedeschi pubblicato da FIL (Luxembourg) S.A., 2a, rue Albert Borschette BP 2174 L-1021 Lussemburgo. Per i clienti dei fondi pensione tedeschi, pubblicato da FIL Finance Services GmbH, Kastanienhöhe 1, 61476 Kronberg im Taunus.

Malta: Fidelity Funds è promossa a Malta da BOV Asset Management Limited ai sensi della Direttiva OICVM dell'UE, della Legge sui servizi di investimento, capitolo 370 delle Leggi di Malta e del Regolamento sulla Legge sui servizi di investimento (commercializzazione di quote di OICVM), legislazione sussidiaria 370.18 delle Leggi di Malta.

Olanda: Il fondo è autorizzato a offrire diritti di partecipazione nei Paesi Bassi ai sensi dell'articolo combinato disposto dell'art. 2:66 (3) e degli artt. 2:71 e 2:72 del Financial Supervision Act.

La Polonia : Il presente materiale non costituisce una raccomandazione ai sensi del Regolamento del Ministero delle Finanze polacco del 19 ottobre 2005 relativo alle informazioni che costituiscono raccomandazioni relativamente a strumenti finanziari o emittenti degli stessi. Nessuna dichiarazione o descrizione presente in questo documento va considerata legalmente vincolante per Fidelity o il destinatario e non costituisce un'offerta ai sensi del codice civile polacco (legge del 23 aprile 1964).

Spagna : Fidelity Funds e Fidelity Active Strategy (FAST) sono organismi di investimento collettivo a capitale variabile costituiti in Lussemburgo. Collocatore e depositario sono, rispettivamente, FIL (Luxembourg) S.A. e Brown Brothers Harriman (Luxembourg) S.C.A. Fidelity Funds e FAST sono registrate per la commercializzazione in Spagna, rispettivamente con i numeri di registrazione 124 e 649, nel Registro degli organismi d'investimento collettivo esteri della CNMV, dove è possibile ottenere informazioni dettagliate sui collocatori locali.

Svizzera : Fidelity si occupa dei servizi finanziari di acquisto e/o vendita di strumenti finanziari ai sensi della legge sui servizi finanziari (Financial Services Act, "FinSA"). Ai sensi di tale legge, Fidelity non è tenuta a valutare l'adeguatezza né l'idoneità degli strumenti finanziari. Pubblicato da FIL Investment Switzerland AG.

Italian 51383 T1c